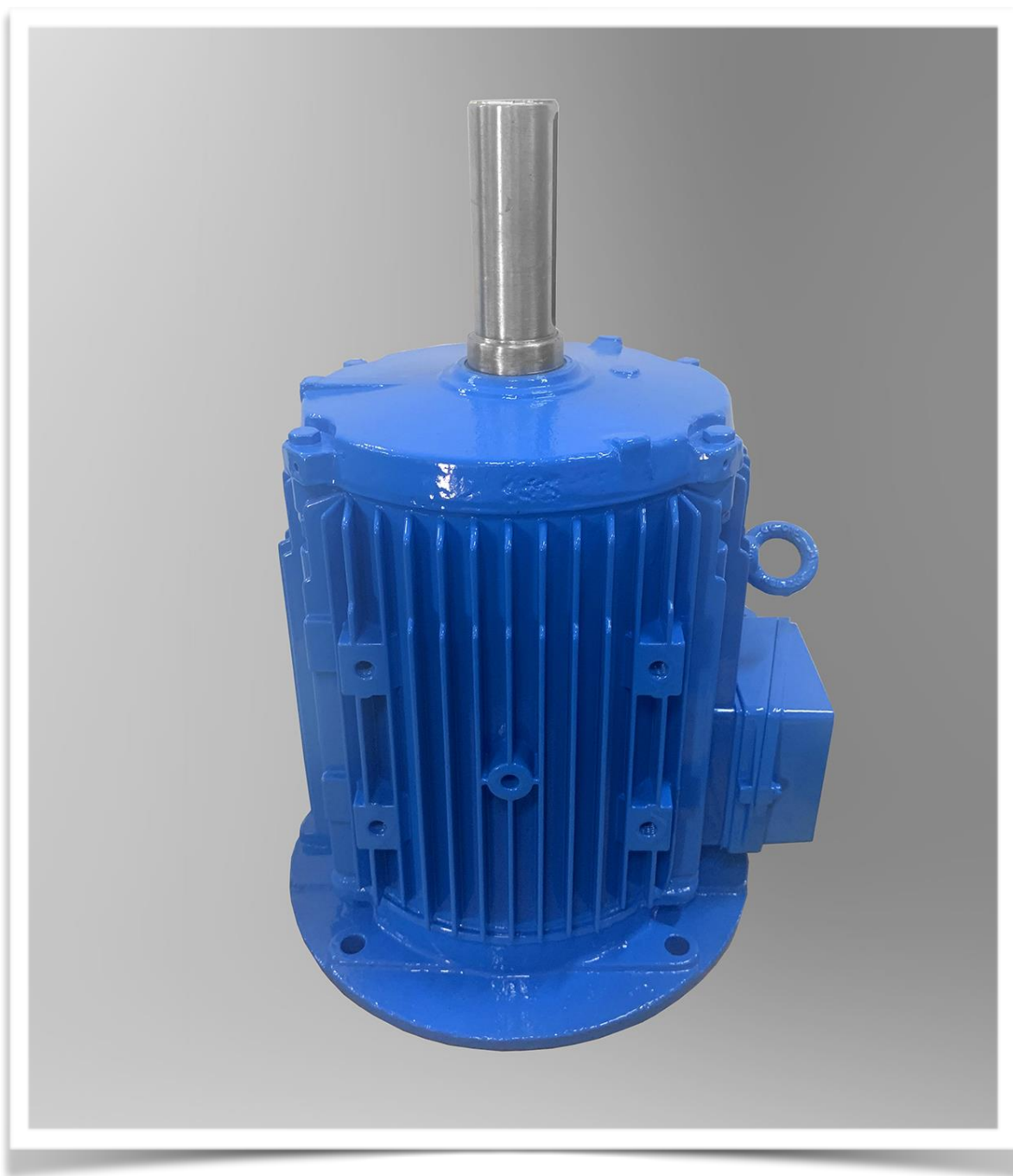




Generator nr 1

moc	1kW
prędkość obrotowa	125obr/min
napięcie	3x230V
częstotliwość	50Hz



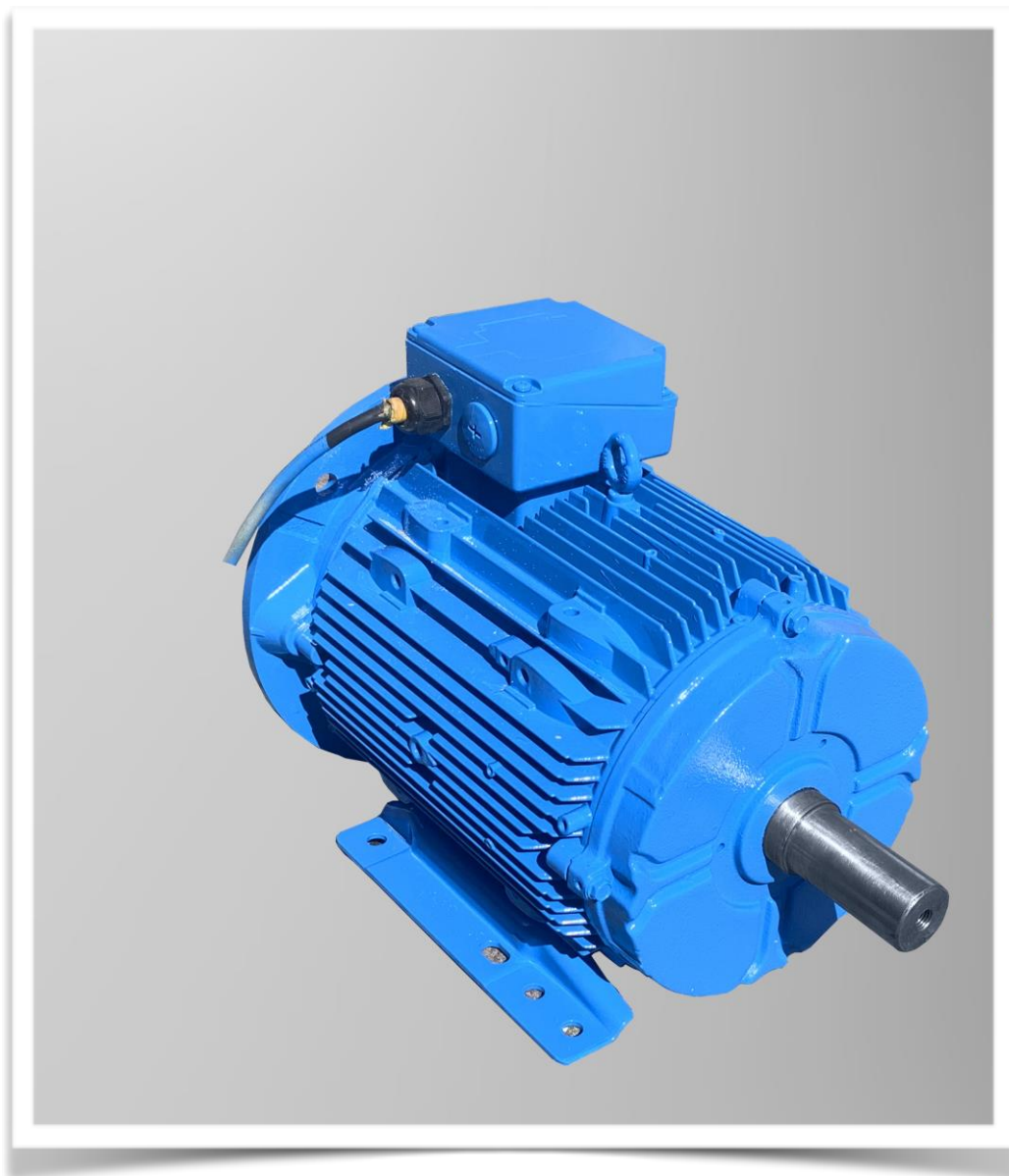
Generator nr 2

moc	2kW
prędkość obrotowa	176obr/min
napięcie	3x230V
częstotliwość	50Hz



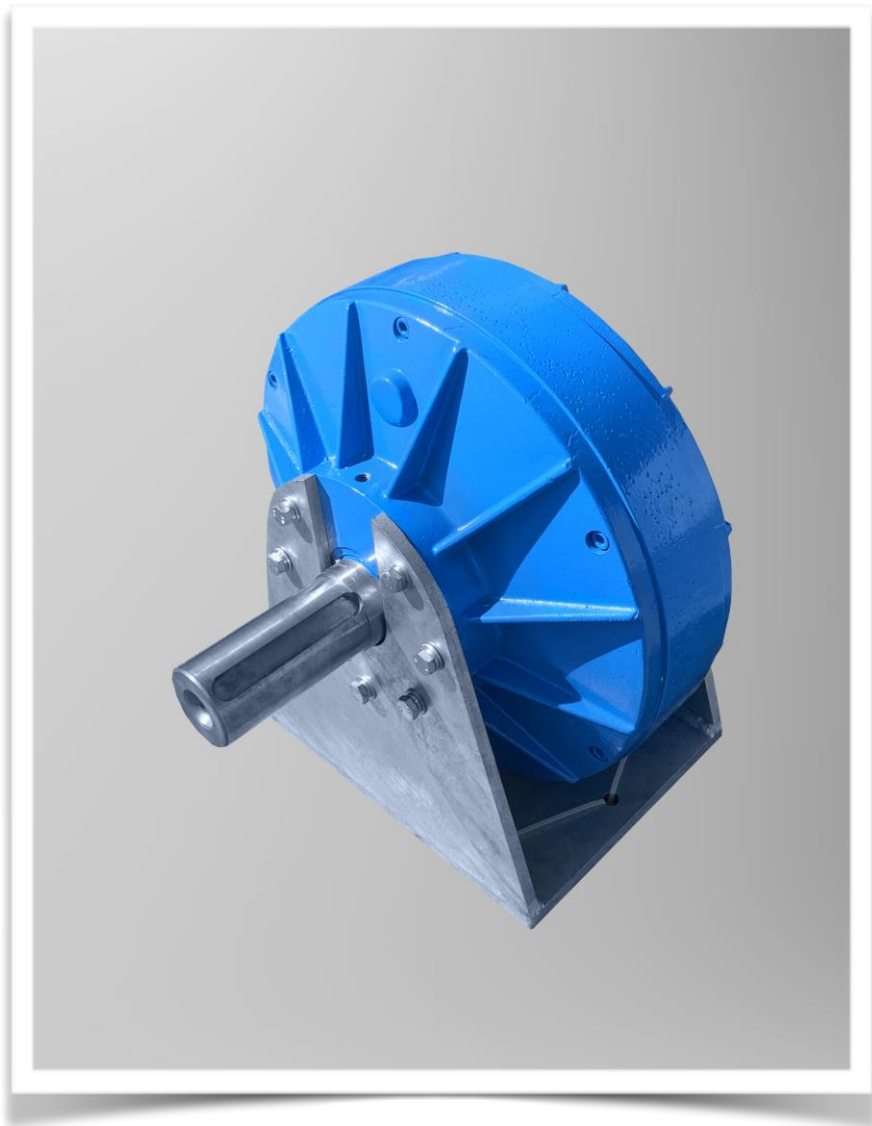
Generator nr 3

moc	3kW
prędkość obrotowa	200obr/min
napięcie	3x230V
częstotliwość	50Hz



Generator nr 4

moc	4kW
prędkość obrotowa	176obr/min
napięcie	3x400V
częstotliwość	50Hz



Generator nr 5

moc	5kW
prędkość obrotowa	167obr/min
napięcie	3x400V
częstotliwość	50Hz



Elektrownia 1 kW



Elektrownia 2 kW



Elektrownia 3 kW



Elektrownia 4 kW



Elektrownia 5 kW